

Ligne de vie AluSafety

Bridée sur charpente

PRESENTATION :

LES SYSTÈMES ANTICHUTE ALUSAFETY, ONT ÉTÉ SPÉCIALEMENT DÉVELOPPÉS POUR S'ADAPTER À LA MAJORITÉ DES TOITURES ET DES SUPPORTS LES PLUS COURANTS. CES INTERFACES S'ASSOCIENT AVEC UNE GAMME D'ANCRAGE ET DE LIGNES DE VIE CÂBLE ET RAIL COMPLÈTE.

LES LIGNES DE VIE ALUSAFETY PEUVENT ÊTRE UTILISÉES PAR 4 PERSONNES. LES UTILISATEURS PEUVENT SE SÉCURISER SUR LA LIGNE DE VIE PAR L'INTERMÉDIAIRE D'UN MOUSQUETON EN362 OU PAR L'INTERMÉDIAIRE DES NAVETTES OA01 OU OA02 (EN POSITION TOITURE).

LA GAMME D'INTERFACE LISY EST COMPLÈTE AVEC DES POTELETS ALLANT DE 100MM A 1M EN SECTION RONDE OU CARRÉ. GÉNÉRALEMENT, CES INTERFACES SE POSENT AVEC DES FIXATIONS M12 OU M16. ALUSAFETY POSSÈDE ÉGALEMENT UNE GAMME DE CRAPAUDS ET DE CONTRE-PLATINES. AU BESOIN, DES INTERFACES SUR-MESURE PEUVENT ÊTRE CONÇUES ET FABRIQUÉES.

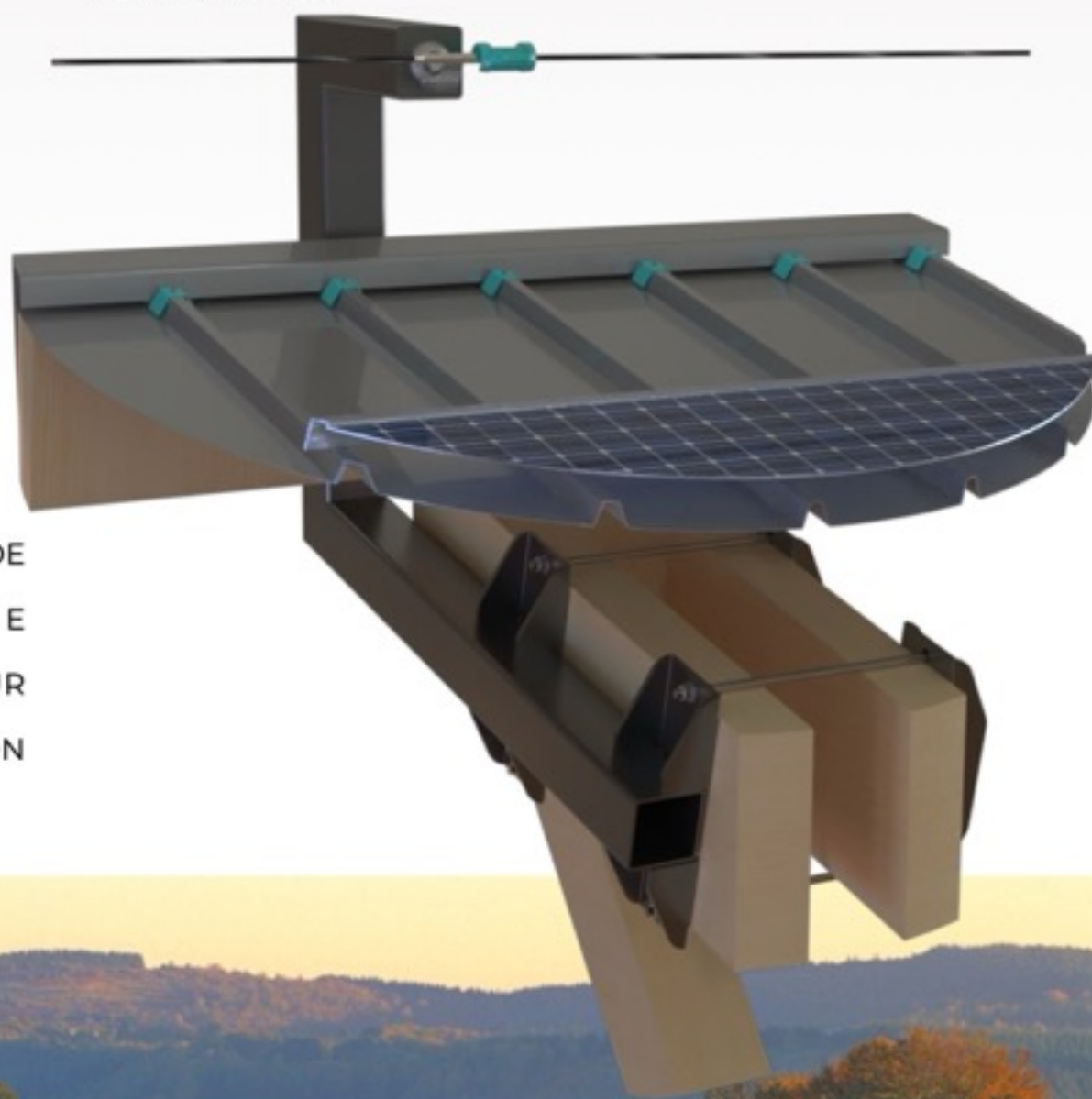
LA GAMME DE LIGNES DE VIE ALUSAFETY PRÉSENTE DE NOMBREUSES INNOVATIONS COMME LA POULIE ARTICULÉE AINSI QUE L'ABSORBEUR ET LE TENDEUR INTEGRANT UNE PLATINE DE DÉPART ET UNE TERMINAISON SECUR-VIT.

CERTIFICATIONS :

LA CONFORMITÉ DES LIGNES DE VIE ALUSAFETY (STANDARD ET AUTOMATIQUE) A ÉTÉ APPROUVÉE PAR QUINTIN CERTIFICATION SELON LES NORMES EUROPÉENNES :

- EN 795 :2012 TYPE C.
- EN/TS 16415:2013 TYPE C POUR 4 PERSONNES.

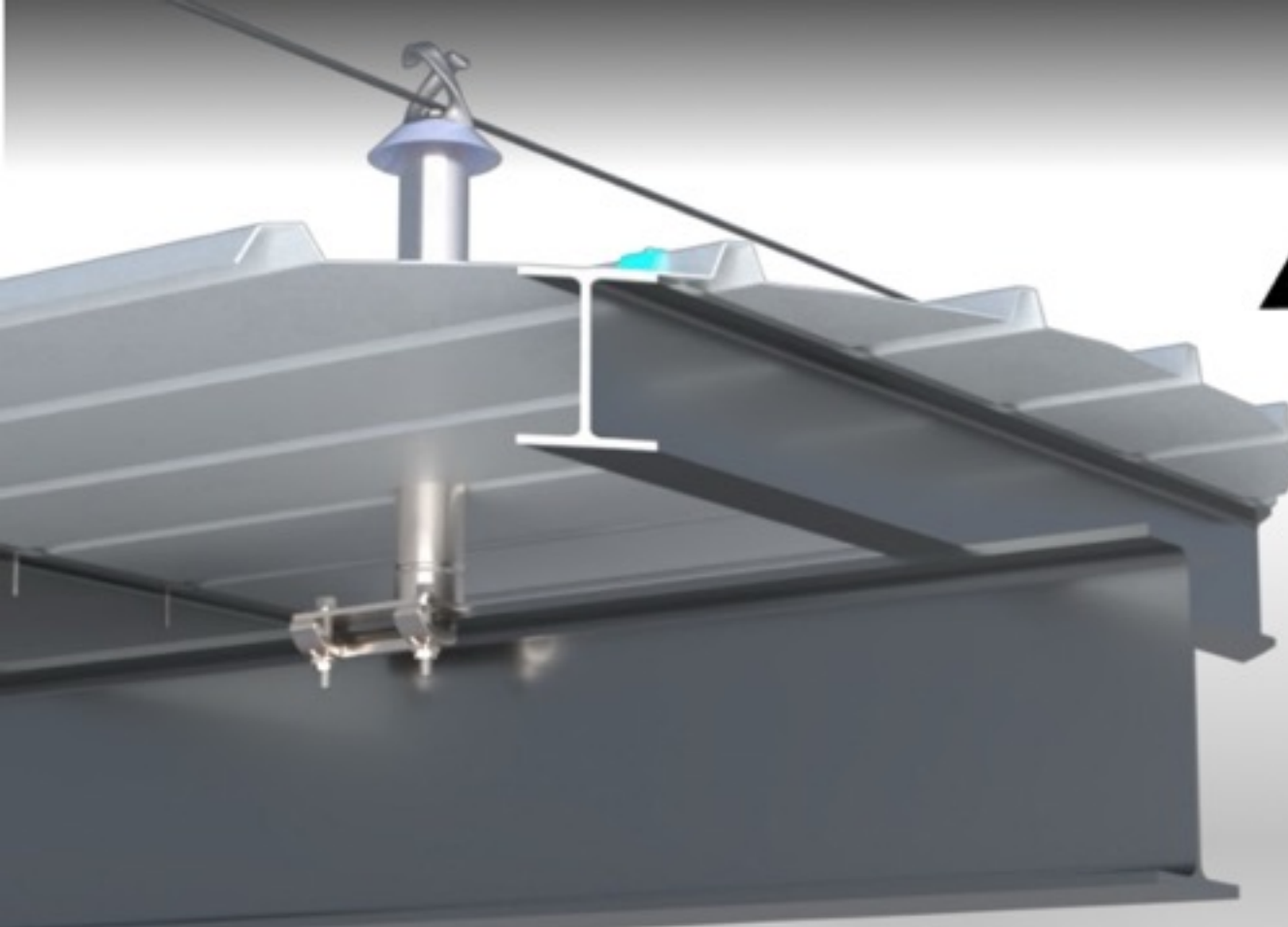
EN OUTRE, LA RÉSISTANCE À LA CORROSION DE TOUS LES PRODUITS DE PROTECTION CONTRE LES CHUTES ALUSAFETY A ÉTÉ TESTÉE LORS DU PROCESS DE CERTIFICATION.





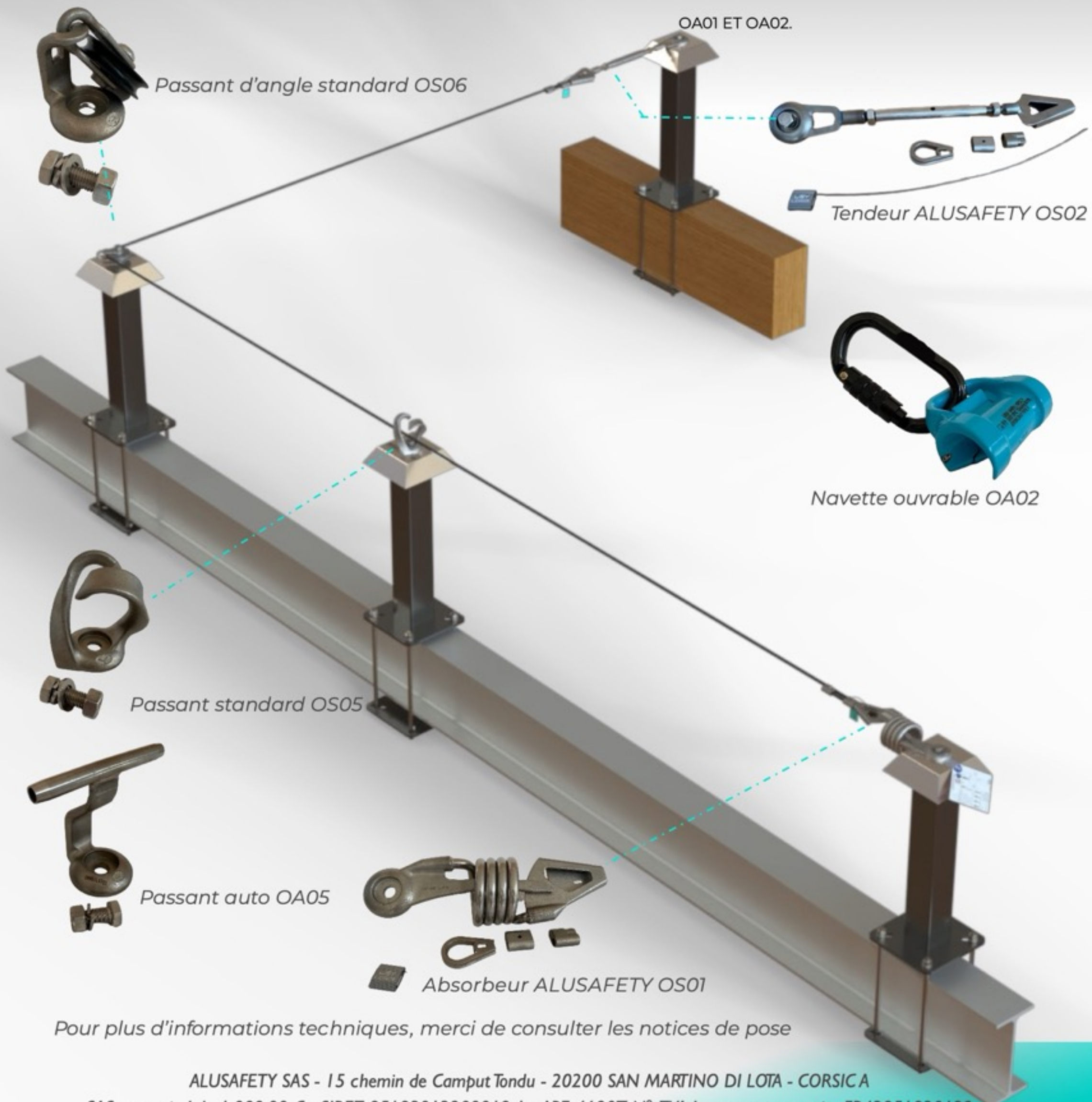
ALUSAFETY

SOLUTIONS FOR YOUR SAFETY



DEUX TYPES DE LIGNES DE VIE ALUSAFETY PEUVENT ÊTRE MISES EN PLACE SUR LES INTERFACES SUR COUVERTURE :

- LA LIGNE DE VIE STANDARD (PASSAGE À PROXIMITÉ DES PASSANTS INTERMÉDIAIRES)
- LA LIGNE DE VIE AUTOMATIQUE AVEC LA POSSIBILITÉ DE PASSER À DISTANCE DES PASSANTS INTERMÉDIAIRES GRÂCE AUX NAVETTES OA01 ET OA02.



Passant d'angle standard OS06

Tendeur ALUSAFETY OS02

Navette ouvrable OA02

Passant standard OS05

Passant auto OA05

Absorbeur ALUSAFETY OS01

Pour plus d'informations techniques, merci de consulter les notices de pose